

ITALIA ORAFA



ORGANO UFFICIALE
DELL'ASSOCIAZIONE
ORAFI LOMBARDA

6 GIUGNO 1990
ANNO V

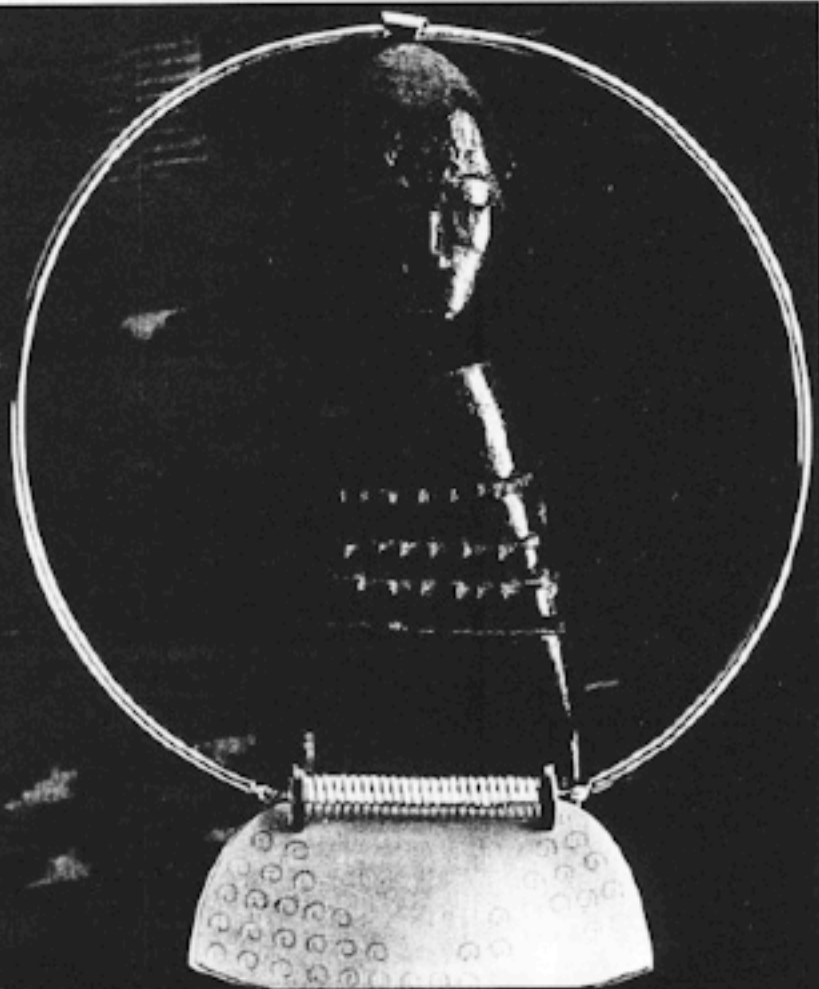
Sped. in abb. post. nr. 111/70
Tassa pagata per l.P.



CREAZIONI
ANTONELLO

Vanda: girocollo in canna di oro giallo con ossidiana e inserti in oro bianco. È centrato sul grande impatto visivo della forma a «fetta d'anguria» volutamente irregolare e primitiva, sottolineata da misteriose file di spirali rituali.

Necklace in yellow gold obsidian and white gold inserts, the whole focusing on the visual impact of the deliberately asymmetrical and primitive «water-melon slices», emphasized by enigmatic rows of ritual spirals.



MARISA FANTIN
IRENE PANGRAZI

Metropolis: coraggioso gioiello di gusto geometrico e materico composto da un cono d'oro giallo satinato, un filo d'oro giallo lucido e una lastra rettangolare traforata con effetto madreperlaceo. Permette l'abbinamento con quella moda d'avanguardia che reinterpretava il look tribale.

An eye-catching jewel with a geometric and materic feel, composed of a yellow satin-finish gold cone, a twist of polished gold, and a mother-of-pearl effect rectangular sheet, offers with an ideal marriage the avant-garde trend for reinterpreting the tropical look in a modern key.

